



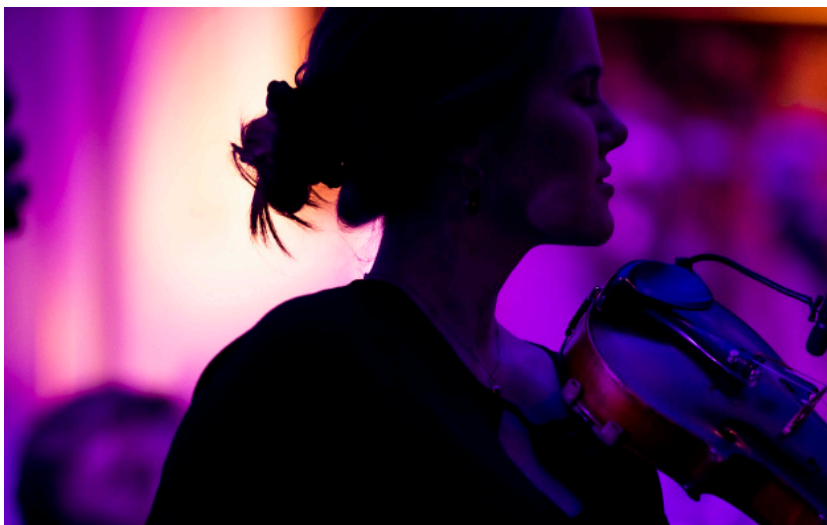
ÅLANDS MUSIKINSTITUT

Musik- & Dansstudier

2025

Ålands musikinstitut

Ålands musikinstitut är en skola för dig som vill lära dig att spela ett instrument, sjunga eller dansa.



Bilderna i broschyren är fotograferade av Therese Andersson.

Öppet hus

torsdagen den 24 april kl 16 - 20

ÅMI:s dag

**Instrumentprovning & musikuppträdanden
Grindmattesvägen 7, Mariehamn**

Dansskolan

**Prova på klassisk balett och modern dans
Fabriksgatan 4, Mariehamn**

Välkommen

Mer information: www.ami.ax

Musik

Som musikelev får du undervisning i ditt instrument 45 minuter en gång i veckan. Dessutom ingår musikteori, ensemblespel och körsång.

Följande instrument kan man studera vid ÅMI:

Bleckblås Bastuba Trombon Trumpet Valthorn	Gitarr & Bas Elbas Elgitarr Klassisk gitarr	Piano & Klaver Dragspel * Piano Orgel *	Slagverk Slagverk
Stråk Cello Kontrabas * Viola Violin	Sång Sång Juniorsång	Träblås Fagott Klarinett Oboe Saxofon Tvärflöjt	<i>* 1 mån av tillgänglig lärare</i>

Inträdestest till musik

Vid tillfället träffar du några av institutets lärare som gör ett kort gehörstest med dig. Du ska härma rytmer, toner och små melodier som lärarna visar. Du ska öva in Blinka lilla stjärna som du sjunger utan ackompanjemang vid tillfället.

- Tar ungefär 10 minuter.

Ansökningsperiod
1 april - 25 maj
www.ami.ax

Ålderskrav till musik

Från och med det år du fyller 7 år kan du söka till musikinstitutet. Undantaget är sång (12 år). Yngre sångare kan delta i juniorsång och i kör.

Lektionstider

Lektionerna hålls framförallt på eftermiddagar och kvällar. Vi försöker anpassa lektionerna efter era önskemål. Vi förutsätter att våra elever regelbundet övar hemma på sitt instrument.

Juniorsång

Juniorsång är solosång i grupper om 3 elever. Eleverna är 9-11 år. Till juniorsång är det inget inträdestest och antagning sker i anmälningsordning samt i mån av plats.

Instrumenttåget

Instrumenttåget för alla barn i årskurs 1 som tycker om musik och vill lära sig mer. Instrumenttåget är en grundkurs i musik där barnen får lära sig om alla instrument och också prova många av dem i lugn och ro. Vi sjunger, spelar blockflöjt, ritar och skriver noter, tar några danssteg och prova olika instrument.

Musikteori

I musikteori övar du ditt gehör och lär dig mer om musikens uppbyggnad. Undervisningen sker i små grupper, 45 minuter en gång i veckan. Musikteori är obligatoriskt fr.o.m. det år du fyller 12 år. Innan dess rekommenderas det att du sjunger i kör för att öva upp ditt gehör och lära dig att musicera tillsammans. Du som vill kan börja med musikteori tidigare.

Ensemblespel

Ensembler innebär kör, orkester, band eller mindre grupper som musicerar tillsammans. Vi har många olika ensembler på olika nivåer.

Körsång

Skolan har tre körer

- Subito (7-8 år)
- Singoalla (9-12 år)
- Musikalkören (13 år och äldre)

Anmälan till körerna görs före terminsstart, *se Anmälan och välj [Fristående kurser](#)*. Körerna är öppna för alla.

Dans

Som danselev jobbar du alltid i grupp.

Dansstilar vi undervisar är:

- **klassisk balett**
- **modern dans/commercial**

Du har en dansstil som huvudämne men många väljer att dansa både och. Då har du det andra alternativet som biämne. Dansen har egna lokaler på Fabriksgatan 4. Som danselev kan du också delta i skolans övriga verksamhet.



Inträdestest till dans

Vid tillfället träffar du danslärarna och får utföra steg och rörelser enligt deras anvisningar

- Görs i grupper och tar ungefär 30 minuter.
- Ta med bekväma och oömma kläder. Inga skor behövs
- Uppsatt hår

Ålderskrav till dans

Från och med det år du fyller 7 år kan du söka till dans.

Musik- & danslek

ÅMI's musik- och danslek är för barn i åldrarna 5–6 år (musiklek) respektive 3-6 år (danslek).

Genom lekfulla lektioner utvecklas barnens rytmkänsla, musikalitet, rörlighet och konstnärliga uttryck.

I musiklekskolan ligger fokus på sång och musik och i danslekskolan ligger fokus på dans och rörelse.

Danslekskolan är indelad i två grupper: en för 3-4 åringar och en för 5-6 åringar.

Programmet fungerar som en utmärkt introduktion för framtida studier inom dans eller musik.

Antagning sker i anmälningssordning och i mån av plats, utan inträdestest

webbsidan www.ami.ax och välj **Musik** eller **Danslek**

Anmälan & Inträdestest

Du anmäler dig till Ålands musikinstitut via webbsidan www.ami.ax och välj sedan **aktuellt ämne** mellan den 1 april - 25 maj. När du anmält dig får du efter anmälningstidens slut en tid till inträdestestet skickad till din e-postadress.

Inträdestestet är under vecka 22:

- 26 - 27 maj för musik & dans

Observera att insträdestestet till dans är på Fabriksgatan 4.

Vid frågor kontakta kansliet på e-post ami@ami.ax eller ring kansliet på tel: 018-23393.

Externa elever / Fristående kurser

Som extern elev kan du t.ex. sjunga i kör, spela i orkester samt band och ensembler. Du kan även läsa musikteori/gehörslära.

För de externa eleverna görs inget inträdestest och du anmäler dig före terminsstart via www.ami.ax

och välj **Fristående kurser**.

Bra att veta

Terminsavgifter

- Att studera vid ÅMI kostar 190€ per termin.
- Tilläggsavgift för biämne är 130€ per ämne.
- För syskon till elev som betalar 190€ i terminsavgift är avgiften 140€.
- Musik- & danslek och Juniorsång kostar 105€ per termin.
- Maxavgift per termin och familj är 500€. Musik- & danslek och Juniorsång inkluderas inte i maxavgiften.
- För extern elev/fristående kurser är det ingen terminsavgift.

Övriga kostnader

- För **instrumental- och sångelever** tillkommer kostnader för noter, studielitteratur och annat undervisningsmaterial samt skötsel och eventuella reparationer av instrument.
- För **dansarna** tillkommer kostnader för träningsdräkter, skor och uppvisningskläder.

Instrument

Nybörjare kan hyra violin, cello, piano och blåsinstrument från musikinstitutet i mån av tillgång. Hyran för ett instrument är 50€ per termin. Övriga instrument får du köpa själv. Rådfråga dock alltid läraren angående instrument och övriga kostnader.

Information

På vår hemsida www.ami.ax finns mera information om skolan, lärare och evenemang.

For information in English please go to

www.ami.ax/english

ÅMEFF

Ålands musikinstituts elev- och föräldraförening

Föreningen jobbar tillsammans med föräldrarna och hjälper till vid olika evenemang, serverar kaffe vid konserter, ordnar mellanmål vid kurshelger, ansöker om medel för resor och annan verksamhet.

Medlemsavgiften är 10 euro/familj

Mera info www.ami.ax/ameff.

Ålands musikinstitut - ÅMI

Grindmattesvägen 7

22100 Mariehamn

018-23393

ami@ami.ax

www.ami.ax



@alandsmusikinstitut

Följ oss på Facebook®



Ansökningsperiod

1 april - 25 maj

www.ami.ax